



# LUXUS VOM FEINSTEN

Atelier Heiss, Wien:  
Kempinski Residences  
„Corvatsch Wing“,  
St. Moritz





Für ein gehobenes Publikum gibt es im Schweizer Nobelwintersportort St. Moritz seit September 2009 15 neue Appartements, die Luxus pur und den umfassenden Service eines Fünf-Sterne-Hotels bieten. Das Wiener Architekturbüro Atelier Heiss hat die zwischen 170 und 500 Quadratmeter großen Privat-Residenzen für das Kempinski Grand Hotel de Bains in St. Moritz gestaltet. In einem neu angebauten Seitenflügel des Hotels, im sogenannten „Corvatsch Wing“, sind die Luxus-Wohneinheiten untergebracht.

Mit dem Wunsch nach gänzlich neuen Grundrissen unter Wahrung der vorgegebenen Fassadengliederung wandte sich der Auftraggeber Immofinanz AG an das Atelier Heiss. Das Konzept der Architekten besticht durch Klarheit und intelligente Grundrisse, die familiären und geschäftlichen Ansprüchen in absoluter Privatsphäre gerecht werden. Die privaten Domizile bestehen aus großzügigen Wohnsalons mit direktem Zugang zu Terrasse oder Garten und bis zu vier Schlafzimmern mit Schrankräumen und edlen Bädern. Im angeschlossenen Luxushotel stehen alle Fünf-Sterne-Services zur Verfügung, von Wellness bis

zum original hausgemachten Birchermüsli in einem der preisgekrönten Kempinski-Restaurants. Die 15 privaten Domizile, die sich auf insgesamt 4.100 Quadratmeter Wohnfläche erstrecken, sind für Dauermieter gedacht und können bis zu zehn Jahre gemietet werden.

Die Planer legen Wert auf das Detail. So findet sich beispielsweise die Silhouette des Namen gebenden Engadiner Berges Corvatsch als Leitmotiv in Türen eingefräst, auf eigens gefertigten Polstermöbeln und Teppichböden sowie als Grafik an Glaswänden. In den Waschtischen sind ortsübliche, modern interpretierte Motive eingelassen, die die Verbindung zur alpinen Umgebung betonen.

In den Kempinski Residences St. Moritz fügt sich schlichte Eleganz in die alpine Umgebung ein und schafft eine moderne aber gemütliche Atmosphäre. Ein Mix aus trendigen Möbelstücken und historischen Antiquitäten aus dem Engadin ergänzt die Gesamtkonzeption – die historischen Teile unterstreichen das besondere Flair.

Das Farbkonzept setzt auf harmonische Erdtöne – einzelne Möbelstücke in Hellblau oder Pink sorgen für einen Frischekick. ■

#### OBJEKT

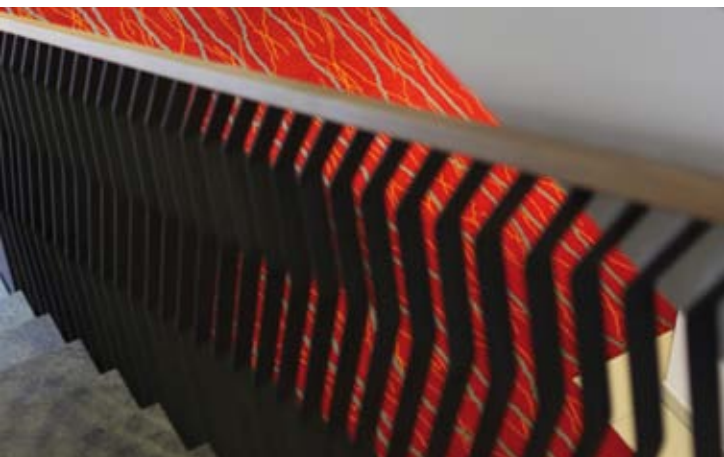
Kempinski Residences  
Plazza Paracelsus 2  
CH- 7500 St. Moritz  
[www.kempinski.com/stmoritz](http://www.kempinski.com/stmoritz)

#### ARCHITEKT

ATELIER HEISS ARCHITEKTEN  
Schleifmühlgasse 1A/14  
A-1040 Wien  
Tel +43 1 585 38 55-0  
[office@atelier-heiss.at](mailto:office@atelier-heiss.at)  
[www.atelier-heiss.at](http://www.atelier-heiss.at)

#### U.A. BETEILIGTE FIRMEN

Tischlerei Christian Rössl



TISCHLEREI RÖSSL