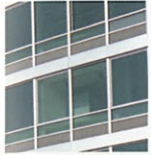


Atelier Heiss Architekten (Christian Heiss,
Thomas Mayer, Michael Thomas)

Hotel Daniel Vienna

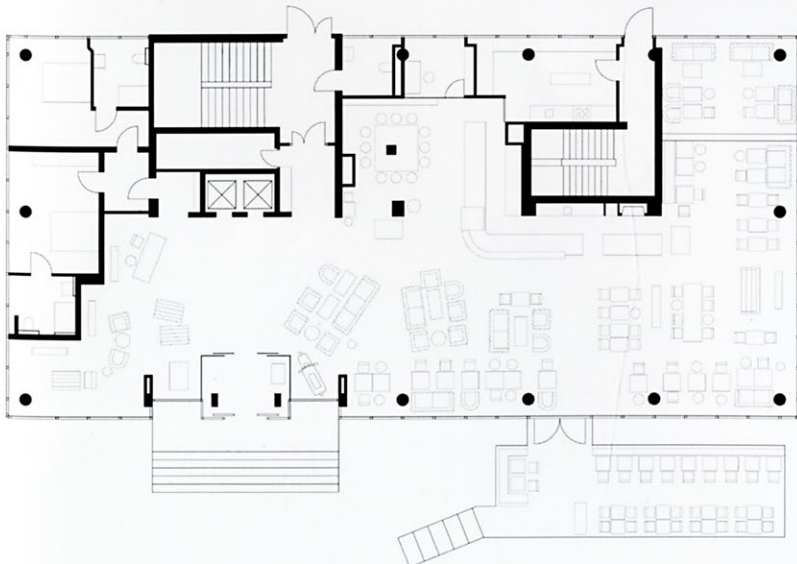
2010–2011

Wien 3, Landstraßer Gürtel 5



289

Die Investition des Grazer Hoteliers in ein verwaistes Denkmal der Nachkriegsmoderne am Landstraßer Gürtel ist als Glücksfall zu werten. Das Bürogebäude (siehe S. 159) aus den 1960er-Jahren war bereits mehrere Jahre leer gestanden, zu sehr hatten sich die Anforderungen an den Büromarkt gewandelt. Mit der neuen Nutzung als Hotel ist nun der Fortbestand des Gebäudes und mit ihm auch der Erhalt der denkmalgeschützten Curtainwall-Fassade des Pharma- und Bürogebäudes „Hoffmann-La Roche“ (Architektur: Georg Lippert und Roland Rohn, 1960–1962) gesichert. Die früheren Büroräume wurden zu Doppelzimmern adaptiert, in denen die Spuren der Vergangenheit unverputzt sichtbar bleiben dürfen. In der Hotellobby bietet der Mix aus Vintage und modernem Design eine entspannte Wohnzimmeratmosphäre, die nicht nur Hotelgäste anzieht.



Außenansicht
Foto Peter Burgstaller

Eingangsbereich
Foto Peter Burgstaller

Grundriss Erdgeschoss
Atelier Heiss Architekten, Wien