

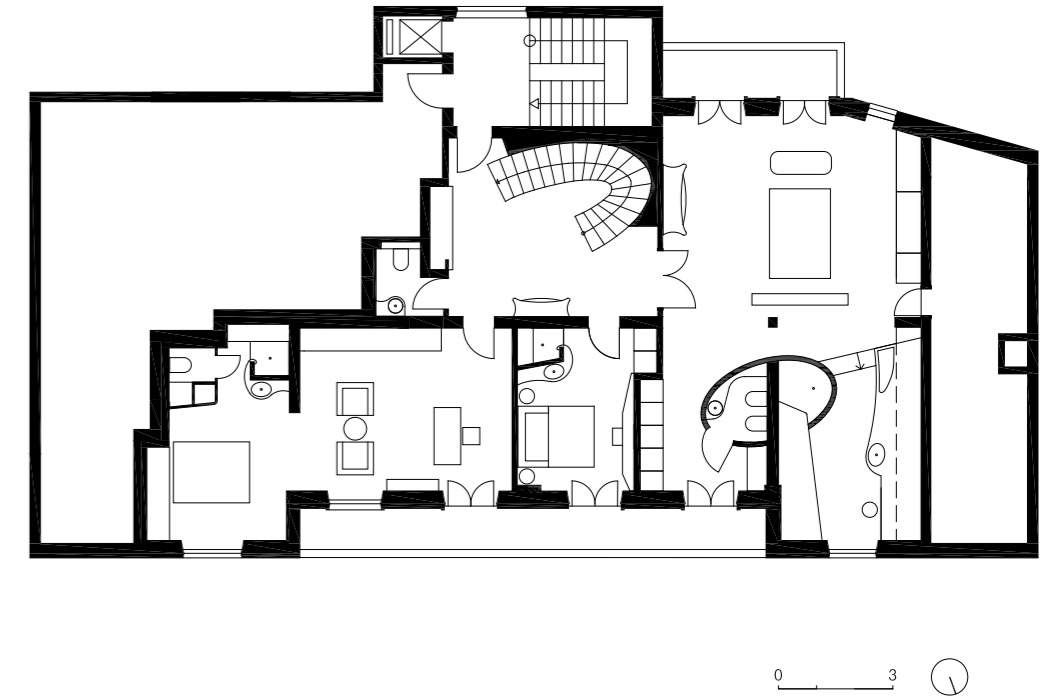
LUXURY PENTHOUSE, KITZBÜHEL, AUSTRIA



ATELIER HEISS ARCHITEKTEN

www.atelier-heiss.at

Client: Private, **Completion:** 2011, **Gross floor area:** 334 m², **Type of use:** Residential, **Main materials used:** Wood, corian, crude steel, **Photos:** Courtesy of the architects.



Left: Living area upper floor. Links: Wohnbereich obere Ebene. | Right: Lower floor plan. Rechts: Grundriss untere Ebene.

A luxurious two-floor penthouse was constructed at a prime location in the inner city of Kitzbühel. The architects implemented the wish of the owners for contemporary living in combination with historic rustic furniture. A skillfully crafted, elaborate elliptic stairway made of raw painted iron contrasts with the noble materials of the high-end furnishings. The bathrooms were individually developed and custom-made based on the wishes of the owner. The highlight of the large bedroom is a multifunctional 12-meter long furniture element that evolves from a dressing table to a vanity and a stairway rail to finally become a bookshelf.

In bester Innenstadtlage in Kitzbühel entstand ein luxuriöses Penthouse auf zwei Etagen. Die Architekten setzten den Wunsch der Bauherren nach zeitgemäßem Wohnen in Kombination mit alten Bauernmöbeln um. Eine aufwändige elliptische Treppenkonstruktion aus rohem, lackiertem Eisen kontrastiert mit den edlen Materialien der High-End Ausstattung und zeigt so auch eine handwerkliche Meisterleistung. Die Badezimmer wurden individuell nach Bauherrenwünschen entwickelt und maßgeschneidert. Highlight des großzügigen Schlafzimmers ist ein zwölf Meter langes Multifunktionsmöbel, das sich vom Schminktisch über einen Waschtisch in einen Stiegenhandlauf und schließlich in ein Bücherregal verwandelt.



From left to right, from above to below:
Bathroom on lower floor, View towards kitchen upper floor,
Bathroom, Staircase.
Right: Staircase and dining area.

Von links nach rechts, von oben nach unten:
Badezimmer im unteren Geschoss, Blick zur Küche im oberen
Geschoss, Badezimmer, Treppe.
Rechts: Treppe und Essbereich.