

007 P

Schulbau
Wien 22

Contiweg Bundesschule

BauherrIn

BIG Bundesimmobiliengesellschaft m.b.H

ArchitektIn

Atelier Heiss ZT GmbH

Adresse Projekt

22., Aspernstraße 5/Contiweg 1

Investitionsvolumen

ca. 23 Mio. Euro

Baubeginn 2009

Fertigstellung 2010

www.big.at



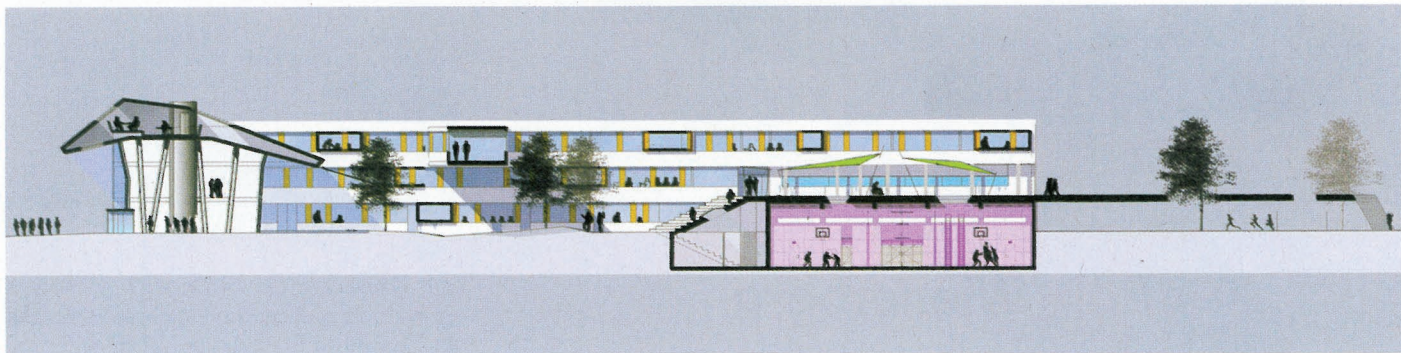
© Atelier Heiss ZT GmbH

Die neue Schule für rund 1.000 Schüler in Hirschstetten wurde von Atelier Heiss Architekten konzipiert. Das gläserne südseitige Eingangsatrium mit der Bibliothek im markanten Dachausbau schafft Identität in einer sonst baulich wenig akzentuierten Gegend.

Der „Contistreifen“, ein Freiraum zwischen den beiden Gebäudetrakten, fungiert als Rückgrat zwischen öffentlichem Vorplatz, einem privaten Innenhof und den Außenanlagen.

Eine Freitreppe mit Sitzstufen führt auf das Dach des tiefer liegenden Turnsaals und überblickt den Innenhof, der von Speisesaal und Mehrzwecksaal direkt begehbar ist.

Während die Stammklassen in den Haupttrakten nach außen orientiert sind, blicken die Sonderunterrichtsräume in den Innenhof. Eingebaute Sitznischen entlang der Gänge schaffen zusätzliche Aufenthaltsbereiche. Nach Norden hin wird das Gebäude von drei separaten Turnsälen abgeschlossen.



© Atelier Heiss ZT GmbH